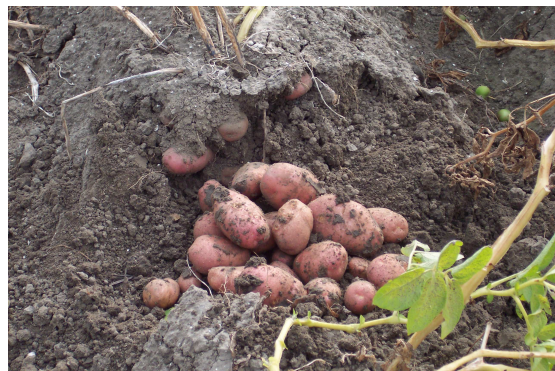


DESIREE



SEMINA :

La distanza di semina consigliata è di 23-25 cm sulla fila e 75 cm fra le fila

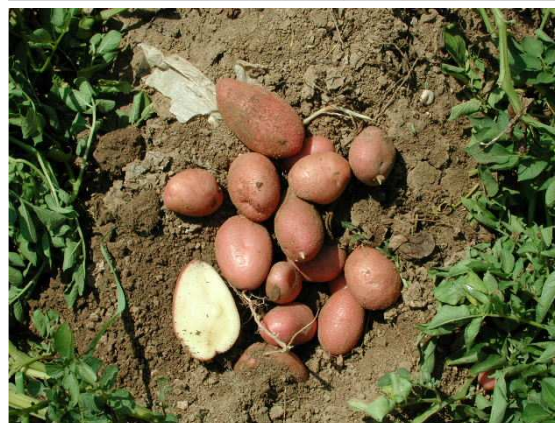


CONCIMAZIONE

Varietà già in commercio da molti anni, non necessita di particolari accorgimenti, gli apporti classici 230 u/ha di azoto, 100-150 u/ha di fosforo, 180 u/ha di potassio soddisfano pienamente le sue esigenze. Si sono ottenuti risultati soddisfacenti anche con disponibilità inferiori.

RACCOLTA :

La varietà è classificabile come molto tardiva, i tuberi hanno la pelle rossa ma non molto intensa, la forma ovale non è sempre regolare, spesso tende al tondo, gli occhi non sempre sono superficiali ma tendono ad approfondirsi, la pasta è giallo chiara. Adatta per tutti gli usi del mercato fresco.



TOLLERANZE :

Resistente ai nematodi R₀ 1-4, sensibile al virus dell'accartocciamento e alla peronospora

IRRIGAZIONE :

Pur beneficiando di un terreno fresco, non richiede particolari accorgimenti o tecniche.